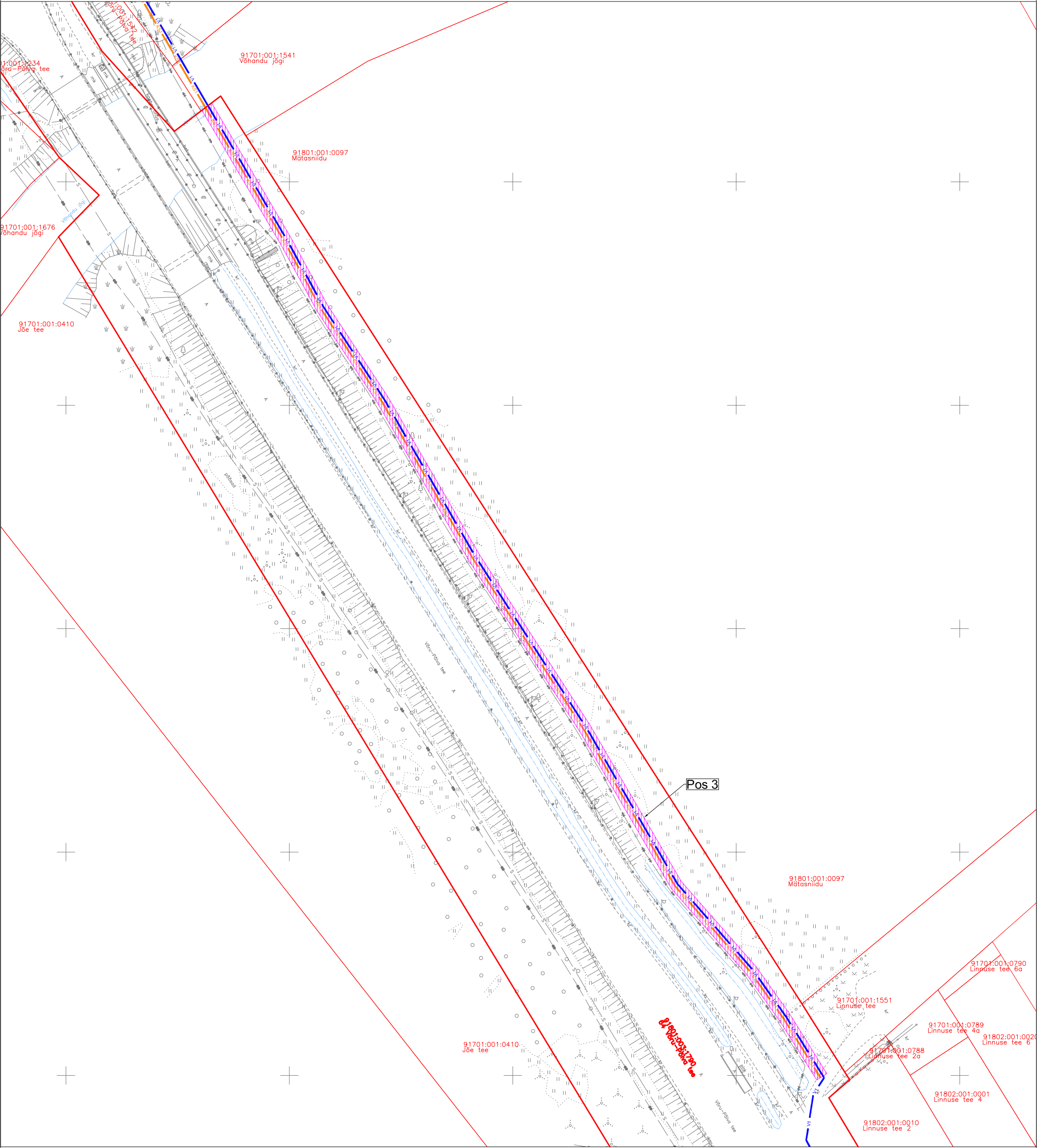


Isikliku kasutusõiguse seadmise plaan

IKÕ ala Pos nr (plaanil)	Kinnistu registriosa nr	Katastriüksuse tunnus, nimi ja sihtotstarve	IKÕ ala pindala m²
Pos 3	8425250	91801:003:1790; 64 Võru-Põlva tee; transpordimaa	695



Leppemärgid

	Olemasolev veetorustik
	Olemasolev kanalisatsioonitorustik
	Projekteeritud survekanalisatsiooni torustik
	Projekteeritud veetorustik
	Kinnistute piirid
	Likvideeritav toru/kaev
	Kasutusõiguse seadmise ala
	Projekteeritud veetorustiku pikkus
	Projekteeritud kanalisatsioonitorustiku pikkus

Projekti nimetus / asukoht			Töö nr	
Väimela ja Parksepa alevike ühendamise Võru linna ühisveevärgi ja -kanalisatsiooniga. Võru vald, Võrumaa			10-10-25-VK	
Koostaja	Mõõtkava	Leht / formaat	Kuupäev	
OÜ Alkranel	1 : 800	A3	22.06.2026	